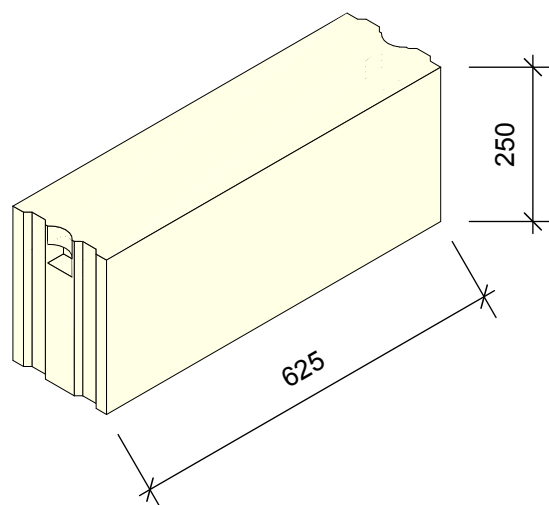


400.0 YTONG Mauerwerk im Industrie und Gewerbebau

Stand: 03.2008

400.1 Formate & Technische Werte



YTONG - Steine					
Kenndaten					
SuperThermo P					
Trockenrohdichte			550 kg/m ³		
Steindruckfestigkeit			5.00 N/mm ²		
SuperThermo PS					
Trockenrohdichte			650 kg/m ³		
Steindruckfestigkeit			7.50 N/mm ²		
SuperThermo P			SuperThermo PS		
Plattendicke (mm)					
125	150	175	200	150	175
Schalldämmwert R'_w (dB) ohne verputz					
37	38	40	42	41	43
Wandgewicht (kN/m²) ohne verputz					
0.69	0.83	0.96	1.10	0.98	1.14
Feuerwiderstand (REI)					
180	240	240	240	240	240
max. Höhe (m) oben nicht gehalten, seitlich verankert					
3.0	3.8	4.4	5.0	3.8	4.4
max. Höhe (m) oben gehalten, seitlich verankert					
4.8	6.0	7.0	8.0	6.0	7.0

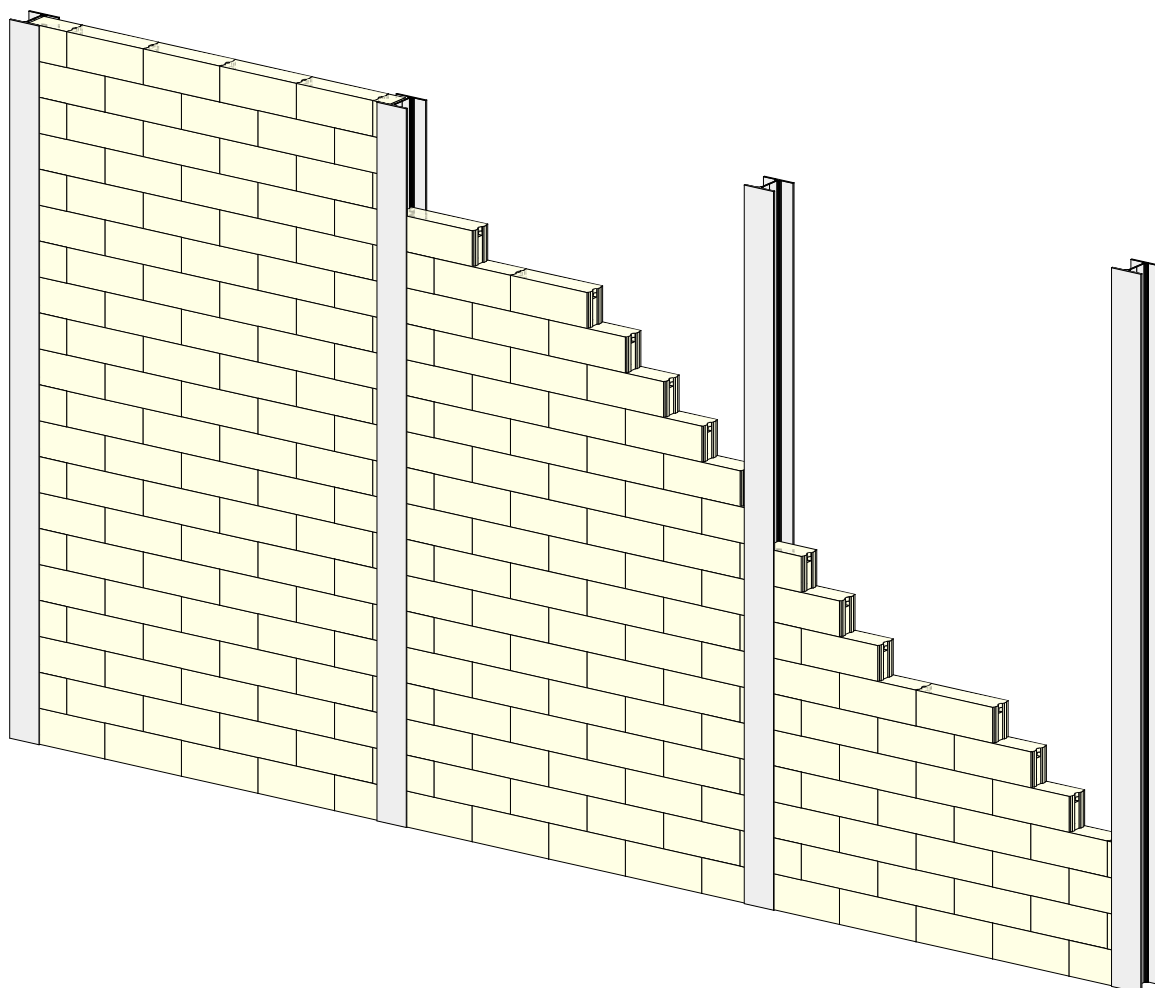
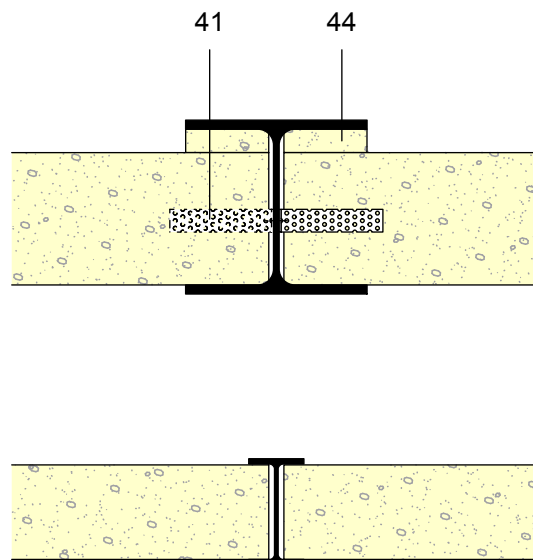
410.0 YTONG Mauerwerk im Industrie- und Gewerbebau

Stand: 11.2007

410.1 Innenmauerwerk zwischen Stahlstützen

41 Bauplattenanker

44 YTONG Füllstück



410.0 YTONG Mauerwerk im Industrie- und Gewerbebau

Stand: 11.2007

410.2 Innenmauerwerk mit Anschluss an Betonstütze und Stahlstütze

6 YTONG Sturz

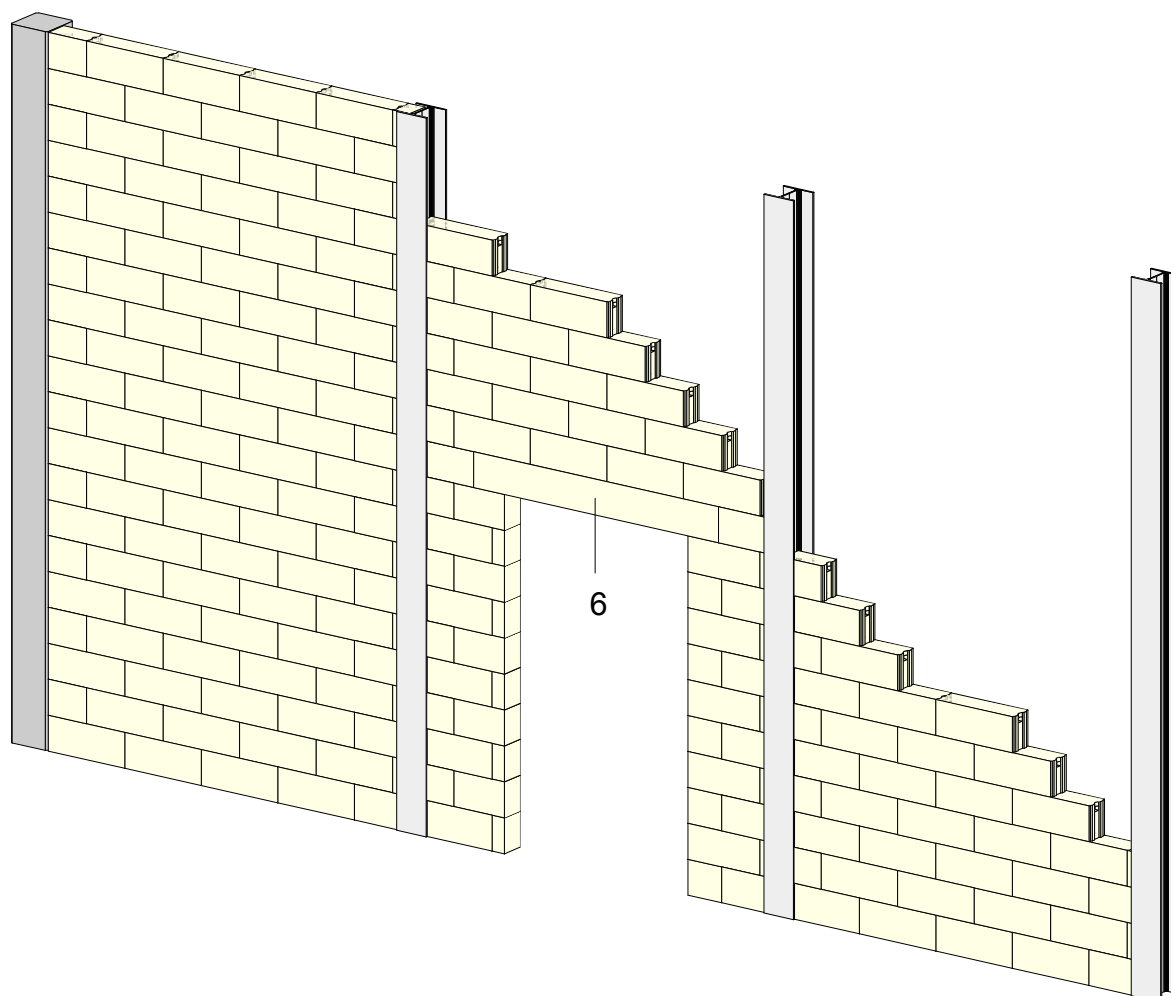
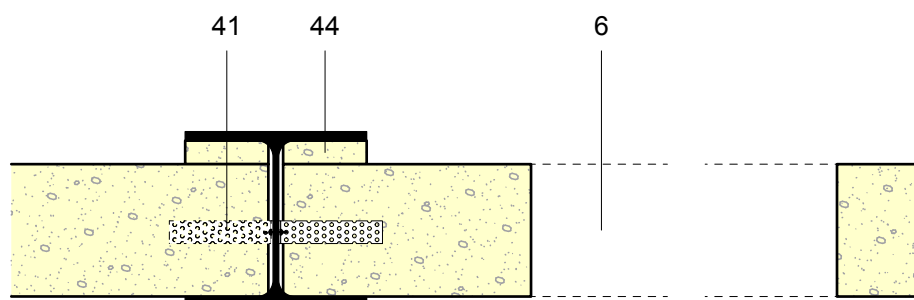
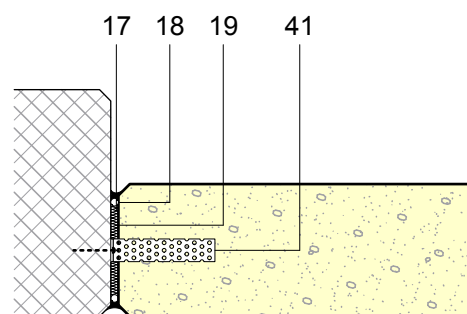
17 Mineralwolle

18 PE-Schnur

19 Plastoelastische Kittfuge

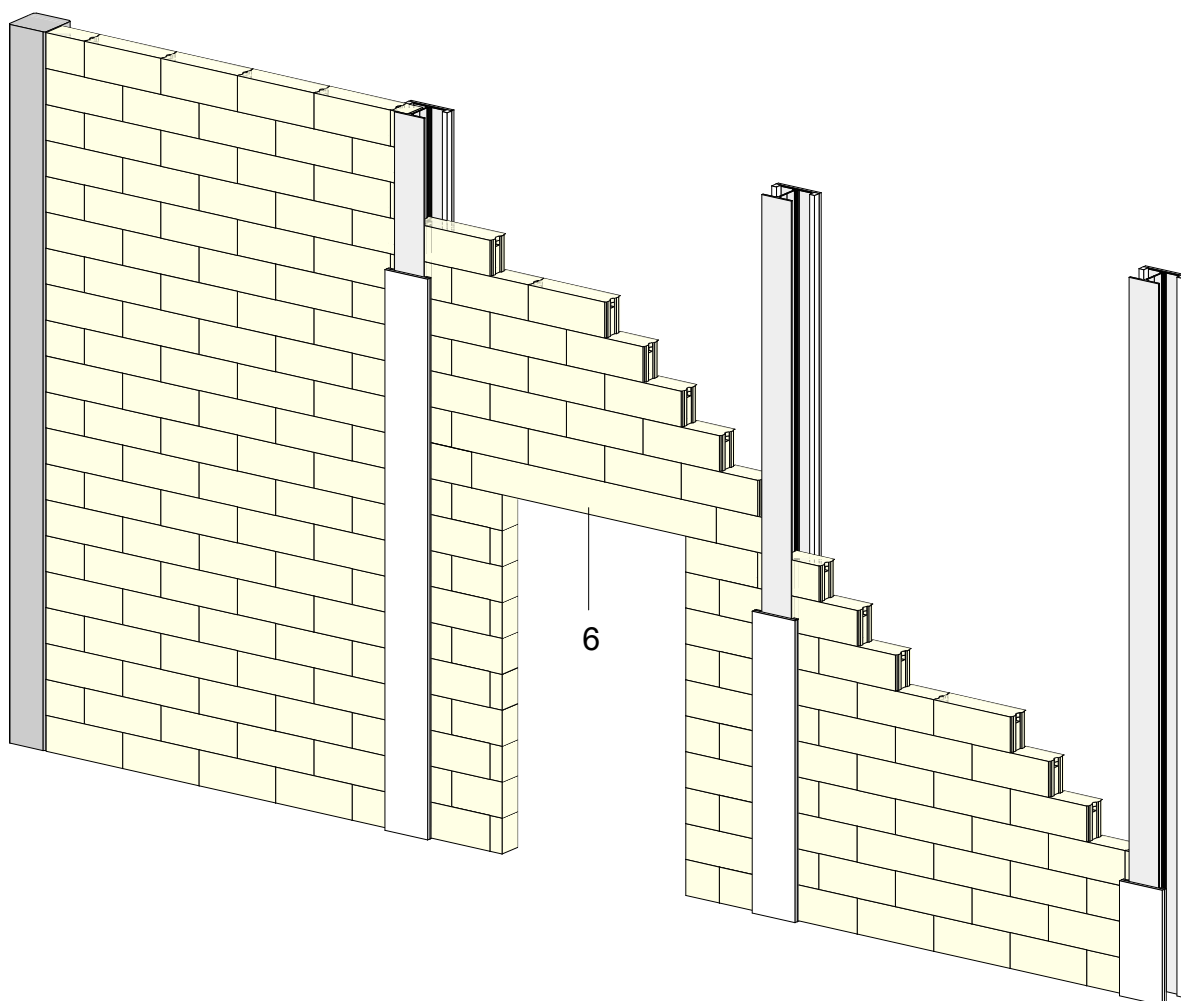
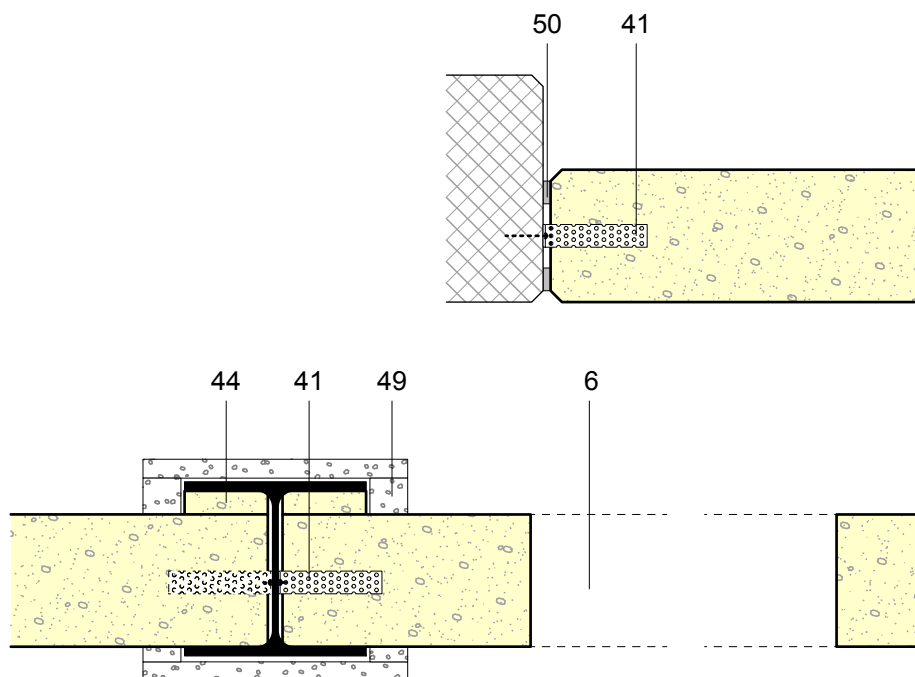
41 Bauplattenanker

44 YTONG Füllstück



410.3 Innenmauerwerk mit Brandschutzverkleidung der Stahlstütze

- 6 YTONG Sturz
- 41 Bauplattenanker
- 44 YTONG Füllstück
- 49 Brandschutzverkleidung
- 50 Brandschutz-Fugenband



410.4 Ausfachung mit Windverband

52 Steinwolle

